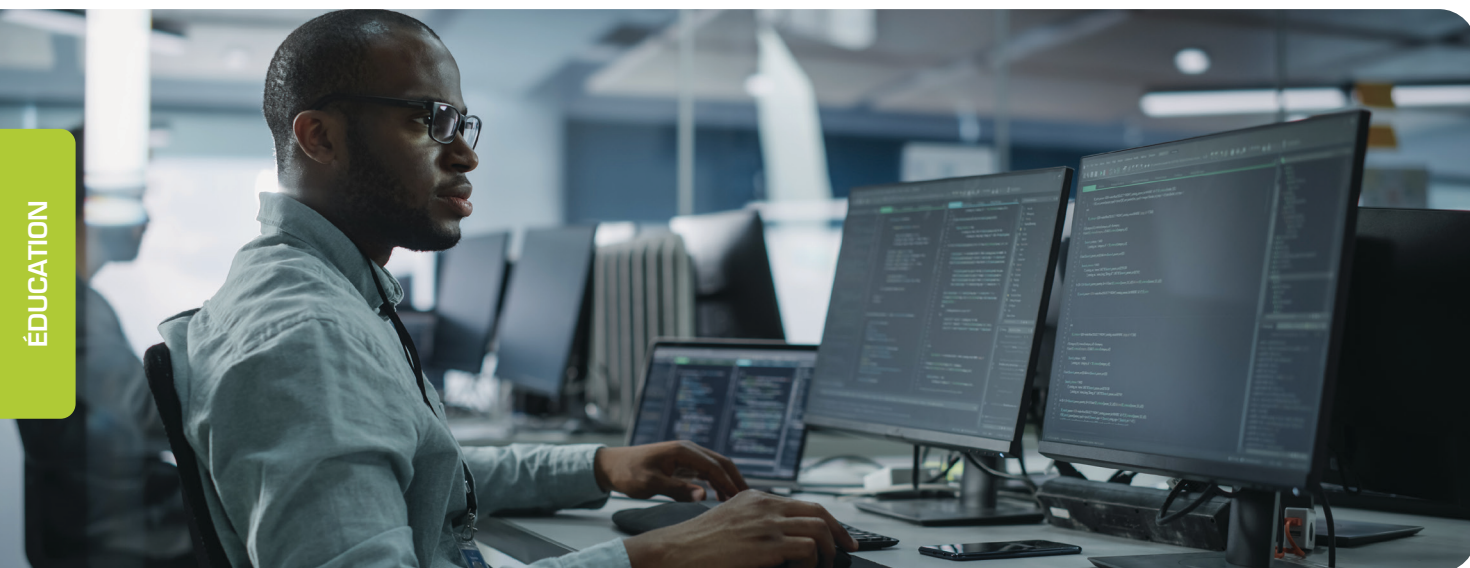


# assessmentQ

## Environnements de simulation supplémentaires

ÉDUCATION



assessmentQ est une **plateforme end-to-end polyvalente** pour examens et exercices en ligne. Si vous pouvez l'utiliser comme solution SaaS autonome, **vous pouvez aussi intégrer assessmentQ** dans votre écosystème technologique plus large. Pour répondre à vos besoins de développement personnalisés, assessmentQ est proposée par défaut avec des identifiants API pour votre environnement de production.

### Besoin d'environnements de simulation supplémentaires ? Pas de problème !

Nous savons pertinamment que la plupart des développeurs **préfèrent travailler dans leur propre environnement de simulation** pour que les autres ne puissent pas casser ou interférer avec leur code. Dans ce cas, un seul environnement de simulation n'est pas suffisant. C'est la raison pour laquelle assessmentQ propose également **des environnements de simulation supplémentaires** à des fins de développement.



## Caractéristiques et limites

- › Un environnement de simulation reflète toujours **la version d'assessmentQ « en ligne »** dans l'environnement de production.
- › Les environnements de simulation **sont toujours mis à jour 2 semaines avant la sortie d'une nouvelle version d'assessmentQ** dans l'environnement de production. Résultat, les nouvelles fonctionnalités et extensions API sont disponibles deux semaines avant la mise en production d'une nouvelle version.
- › Nous mettons tout en œuvre pour **pour que** les environnements de simulation bénéficient de la même haute disponibilité que l'environnement de production d'assessmentQ. Nous pouvons néanmoins être amenés à effectuer des mises à jour annoncées (~ nouvelle version du produit) ou imprévues, ce qui peut entraîner une interruption temporaire des environnements de simulation pendant les heures de bureau.
- › Nous **ne garantissons pas l'extension automatique de** l'infrastructure en nuage de l'environnement de simulation comme nous le faisons pour l'environnement de production. Par conséquent:
  - › Certains appels d'API peuvent être plus lents dans l'environnement de simulation que dans l'environnement de production.
  - › Certaines limites de l'API (pagination, limitation...) peuvent être plus faibles dans l'environnement de simulation que dans l'environnement de production.
- › Nous pouvons fermer un environnement de simulation s'il a un impact négatif sur notre infrastructure sous-jacente. Si les développeurs abusent ou tentent de contourner les limitations de l'API, par exemple.
- › **L'ensemencement et le nettoyage de données** dans un environnement de simulation ne sont pas compris. En tant que client, vous pouvez le faire vous-même via l'interface utilisateur ou l'API.
- › La copie de données à partir d'autres environnements (de simulation ou de production) n'est pas comprise.

## Assistance

L'assistance sera enregistrée comme décrit dans le contrat d'assistance.

## Intéressé(e) ?

Pour plus d'informations et pour connaître les prix, contactez directement notre équipe commerciale par e-mail à [education@televic.com](mailto:education@televic.com).

### BELGIQUE - SIÈGE

Leo Bekartlaan 1  
8870 Izegem  
Belgique

**E-mail** [education@televic.com](mailto:education@televic.com)  
**Tél.** [+32 51 79 14 98](tel:+3251791498)

### R-U

3000 Aviator Way  
Manchester Business Park  
Manchester  
M22 5TG  
United Kingdom

**E-mail** [d.minta@televic.com](mailto:d.minta@televic.com)  
**Tél.** [+32 51 30 30 45](tel:+3251303045)

### FRANCE

120, Avenue Clément Ader  
59118 Wambrechies  
France

**E-mail** [d.verbeke@televic.com](mailto:d.verbeke@televic.com)  
[b.wylin@televic.com](mailto:b.wylin@televic.com)  
**Tél.** [+32 51 30 30 45](tel:+3251303045)