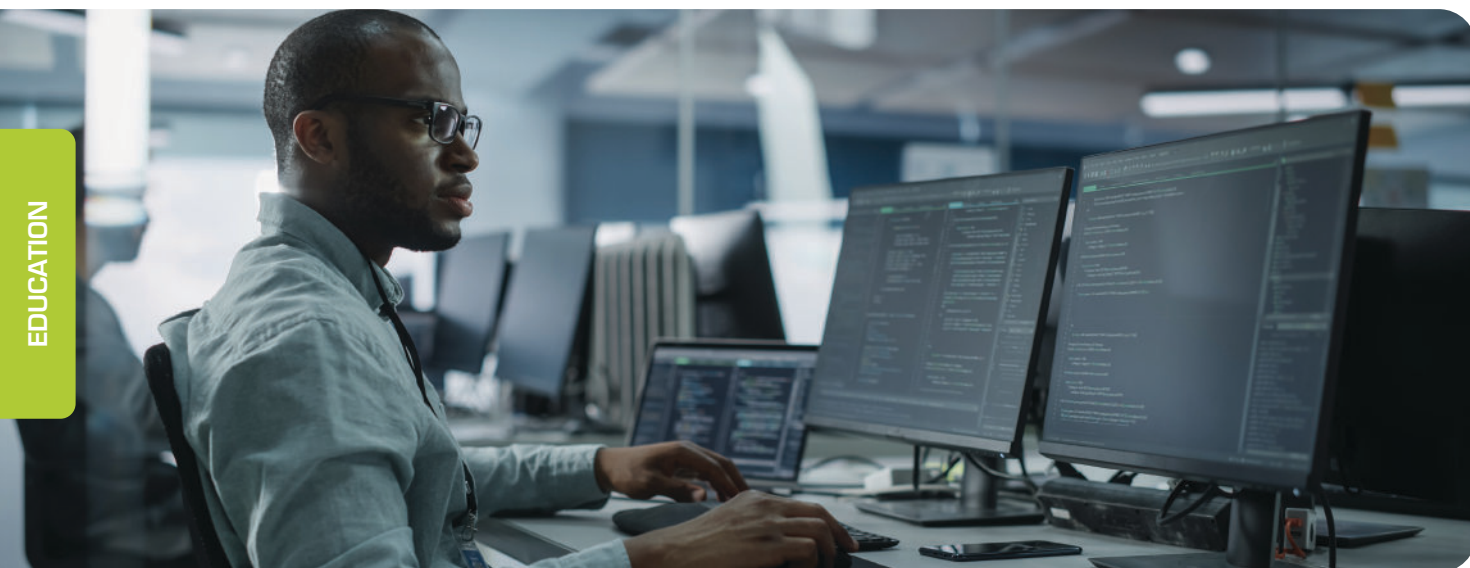


# assessmentQ

## Extra stagingomgevingen

EDUCATION



assessmentQ is een **veelzijdig end-to-endplatform** voor online-examens en -oefeningen. Je kunt assessmentQ als standalone SaaS-oplossing gebruiken **of het platform integreren** in je ruimere technologische ecosysteem. Om in te spelen op jouw specifieke ontwikkelingsbehoeften wordt assessmentQ standaard geleverd met API-credentials voor je productieomgeving.

### Extra stagingomgevingen nodig? Dat kan!

We zijn ons ervan bewust dat de meeste ontwikkelaars **liever in hun eigen stagingomgeving werken**, zodat anderen hun code niet in gevaar kunnen brengen. In dat geval is één stagingomgeving niet voldoende. Daarom biedt assessmentQ **de optie om extra stagingomgevingen** te voorzien voor ontwikkelingsdoeleinden.



## Funcities & limieten

- › Een stagingomgeving **weerspiegelt altijd de assessmentQ-versie die 'live' is** in de productieomgeving.
- › Stagingomgevingen **worden telkens bijgewerkt 2 weken voor de lancering van een nieuwe versie van assessmentQ** in de productieomgeving. Hierdoor worden nieuwe functies en API-uitbreidingen beschikbaar 2 weken voor een nieuwe productierelease.
- › We doen er alles aan om voor de stagingomgevingen **dezelfde beschikbaarheid te garanderen** als voor de productieomgeving van assessmentQ. Het kan echter voorvallen dat we aangekondigde (~ nieuwe productrelease) of onaangekondigde updates moeten uitvoeren, waardoor de stagingomgevingen tijdelijk onbeschikbaar zijn tijdens de kantooruren.
- › We **garanderen geen automatische opschaling** van de cloudinfrastructuur voor de stagingomgeving (iets wat we wel doen voor de productieomgeving). Hierdoor kunnen:
  - › sommige API-aanroepen trager zijn in de stagingomgeving dan in de productieomgeving;
  - › sommige API-limieten (paging, throttling ...) lager liggen in de stagingomgeving dan in de productieomgeving.
- › We kunnen een stagingomgeving afsluiten als die onze onderliggende infrastructuur negatief beïnvloedt. Bijvoorbeeld als ontwikkelaars de API-limieten misbruiken of proberen te omzeilen.
- › **Data seeding en data clean-up** in een stagingomgeving zijn niet inbegrepen. Als klant kun je dat zelf doen via de UI of API.
- › Het kopiëren van data uit andere omgevingen (staging of productie) is niet inbegrepen.

## Ondersteuning

Ondersteuning wordt verleend zoals beschreven in het ondersteuningscontract.

## Interesse?

Neem voor meer info en prijzen rechtstreeks contact op met ons verkoopteam via **education@televic.com**.

### BELGIË - HQ

Leo Bekartlaan 1  
8870 Izegem  
België

**E-mail** [education@televic.com](mailto:education@televic.com)  
**Tel.** [+32 51 79 14 98](tel:+3251791498)

### VK

3000 Aviator Way  
Manchester Business Park  
Manchester,  
M22 5TG  
Verenigd Koninkrijk

**E-mail** [d.minta@televic.com](mailto:d.minta@televic.com)  
**Tel.** [+32 51 30 30 45](tel:+3251303045)

### FRANKRIJK

120, Avenue Clément Ader  
59118 Wambrechies  
Frankrijk

**E-mail** [d.verbeke@televic.com](mailto:d.verbeke@televic.com)  
[b.wylin@televic.com](mailto:b.wylin@televic.com)  
**Tel.** [+32 51 30 30 45](tel:+3251303045)